



ZU FÖRDERNDES MATERIAL
 GÜßTEIL DES SCHÖPFLÖFFELS

BETRIEB
 HANDBUCH

RELEVANTE
 PRODUKTE



GG-103



GC-301

MASCHINENTYP

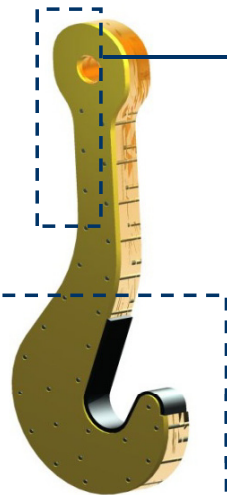
ZANGE

ANTRIEB

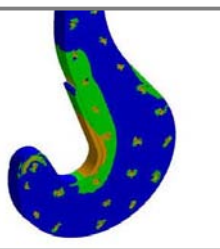
MECHANISCHE

UBRIGES ZU FÖRDERNDES MATERIAL

JEDER TYP DES SICH WERFENDEN SCHÖPFLÖFFELS



Metallenes Bettuch-Arm-
 Design verfertigt in
 Hochstärke-Stahl mit
 Befestigungsstruktur



Mittels Finite Elemente
 Analyse validierte Struktur

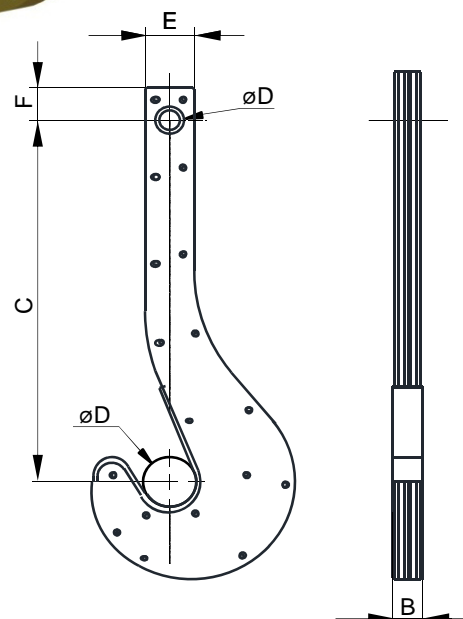
Unterstützung surfacesreinforced gegen
 Einflüsse / Tragen

Erforderliche ausrüstung

- Aufhängehaken.

Technische charakterisitken

- Starke Stahlstruktur mit hohem Dehnungslimit.
- Optimamales Verhältnis Kapazität / Eigengewicht.
- Design und Konstruktion gem. DIN 15407.
- EU-Konformitätserklärung.



Modell	Kapazität	Max.Temperatur Material	Kran SWL	Gewicht	Größen mm					
					t	kg	ØA	B	C	ØD
GL-303-20	20	800	21	280	145	96	1000	100	220	170
GL-303-32	32	800	33	500	180	112	1120	125	280	200
GL-303-50	50	800	52	910	225	132	1250	160	340	250
GL-303-80	80	800	82	1660	250	182	1400	180	380	300
GL-303-125	125	800	130	2720	280	232	1600	225	460	350
GL-303-200	200	800	205	4670	360	315	1800	250	550	420
GL-303-250	250	800	260	6750	400	355	2000	290	620	470

DIE GRÖSSEN UND CHARAKTERISTIKEN SIND ANNÄHERND, WIR BEHALTEN UNS DAS RECHT AUF DIE ANGEBRACHTEN MODIFIZIERUNGEN VOR.

Sie können Angebot für alle diese Modelle auf unserer Web www.blug.es oder mit einem E-mail an comercial@blug.es anfordern.