

TIPO DE MAQUINA

PINZA

ACCIONAMIENTO

MECÁNICO

RESTO DE MATERIALES A MANIPULAR

MATERIAL A MANIPULAR

CUCHARAS DE ACERÍA

FUNCIONAMIENTO

MANUAL



GG-103



GC-301



TODO TIPO DE CUCHARAS DE ACERÍA Y CARGAS PESADAS



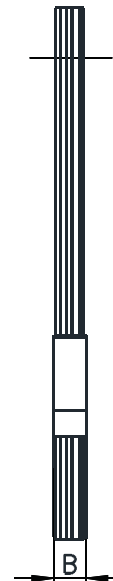
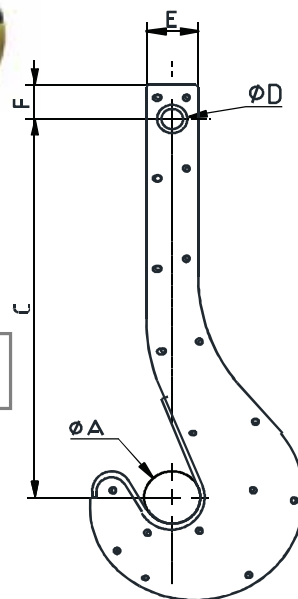
Diseño de brazos en láminas remachadas y fabricados en acero de alta resistencia



Superficies de apoyo de carga reforzadas contra desgaste / impactos



Estructura validada mediante análisis de Elementos Finitos



Equipamiento necesario

- Gancho(s) de suspensión.

Características técnicas

- Estructura robusta en acero de alto límite elástico.
- Optima relación capacidad / peso propio.
- Diseño y Construcción s/ norma DIN 15407
- Declaración CE de conformidad.

Modelo	Capacidad	Temperatura máxima material	Grúa SWL	Peso	Dimensiones mm					
	t	°C	t	kg	ØA	B	C	ØD	E	F
GL-303-20	20	800	21	280	145	96	1000	100	220	170
GL-303-32	32	800	33	500	180	112	1120	125	280	200
GL-303-50	50	800	52	910	225	132	1250	160	340	250
GL-303-80	80	800	82	1660	250	182	1400	180	380	300
GL-303-125	125	800	130	2720	280	232	1600	225	460	350
GL-303-200	200	800	205	4670	360	315	1800	250	550	420
GL-303-250	250	800	260	6750	400	355	2000	290	620	470